

# South Swedish Vintage Fly-in 2010



*For English – please refer to page 2*

*Svenska – var vänlig se sidan 4*

# Welcome to South Swedish Vintage Fly-in 2010!

This year we will celebrate Cubs of all kinds! It is 80 years since the E-2 flew and 75 years since the J-2 flew for the first time. Welcome to Eslöv!

## About Eslöv Airport

ICAO Identifier: ESME

Location: 5550.9 N 1319.7 E (1 NM/2 km NE Eslöv city), elevation 296 ft / 90 m

Runways: 15/33, 650 x 30 m grass (see below)

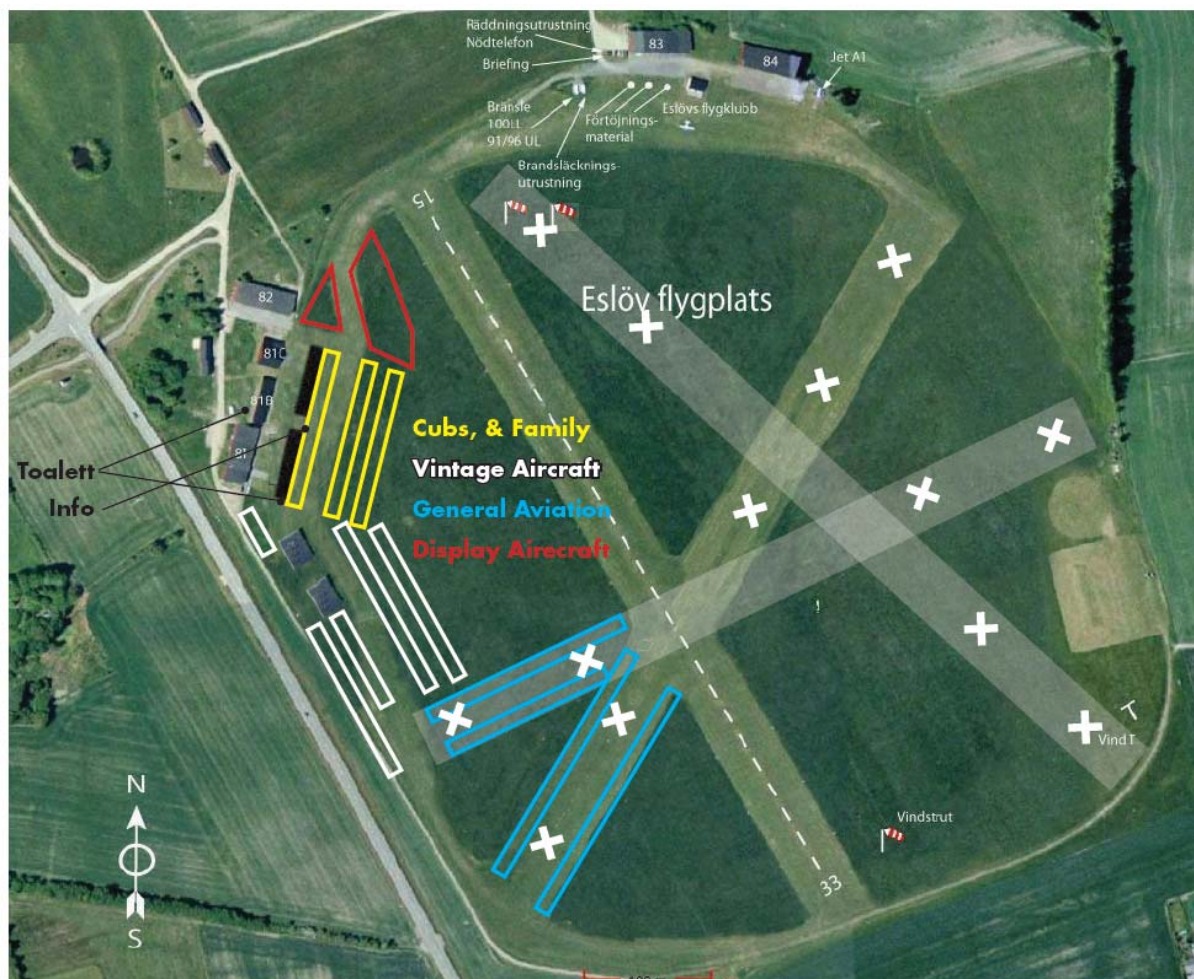
Frequency: Eslöv Radio 123.15 (Sweden CTRL 124.85)

## Arrival

If possible, plan arrival before 11.00 (local time) on Saturday. Airport is closed for display activities between 12.00 and 18.00 local time on Saturday. Please check valid NOTAMS before departing for Eslöv.

## Runways in use and aircraft parking

Please note that Eslöv Airport is about to alter runway headings, which means that *four* runways are visible. **Only runway 15/33 is active during the fly-in.** All other runways are closed. For aircraft parking – please see picture below.



## Closing the flightplan

Please do not forget to close your flightplan at arrival. 😊 You can use the following phone number to Malmo ATCC: +46 (0) 40 50 16 05.

## Accommodation

Camping next to your aircraft is allowed (and encouraged), but several hotels, bed & breakfasts and hostels are available. Please refer to our website [www.flyin.se](http://www.flyin.se) for more information. Bus transport, free of charge, will be available between the airport and the accommodations.

## Barbeque and dinner

If you plan to attend the dinners on Friday or Saturday evening, please notify the staff in the catering hangar as soon as possible after arrival.

## Fuel and oil

Fuel 100LL and oil are available.

## Program

<b>Friday 2 July</b>	12:00 - 21:00 19:00 -	Arrivals Barbeque, social activities
<b>Saturday 3 July</b>	08:00 - 10:00 08:00 - 11:00 11:30 12:00 - 12:45  13:00 - 13:45 13:00 - 13:30 13:30 - 14:00 14:00 - 17:00 17:00 - 18:00 19:00 -	Breakfast is served Arrivals Briefing (for airshow) The History Of The Cub - a presentation by The Swedish Aviation Historical Society EAA presentation/meeting Firefighter Rescue Demonstration Model Aircraft Show Airshow Cub mass formation flight Banquet Dinner
<b>Sunday 4 July</b>	08:00 - 10:00	Breakfast is served Departures

## Weather information and flightplan filing

Computers with internet access are available.

# Välkommen till årets skånska Veteranflyg-flyin 2010!

I år firar vi Cubar av alla slag! Det är 80 år sedan E-2 och 75 år sedan J-2 flög första gången. Välkomna till Eslöv!

## Om Eslövs flygfält

ICAO identifiering: ESME

Läge: 5550.9 N 1319.7 E (1 NM/2 km NE om Eslöv), höjd: 296 ft / 90 m

Bana: 15/33, 650 x 30 m gräs (se nedan)

Radiofrekvens: Eslöv Radio 123.15 (Sweden CTRL 124.85)

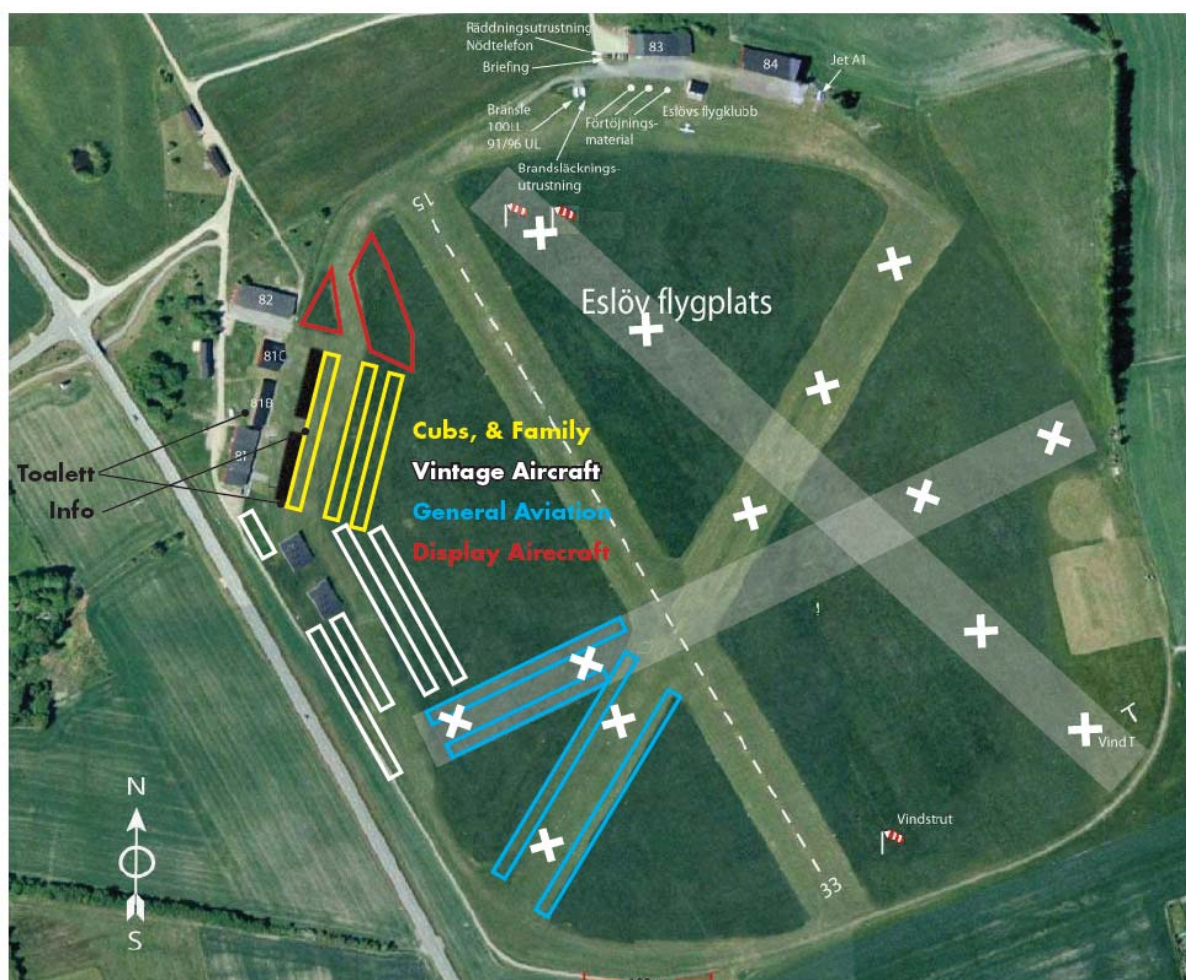
## Ankomst

Var vänlig planera så att ankomsten om möjligt kan ske före kl 11 på lördagen. Flygfältet är stängt mellan 12.00 och 18.00 på lördagen på grund av flyguppvisning. Vänligen kontrollera giltig NOTAM före avfärd till Eslöv.

## Bana i användning och flygplansparkering

Eslöv flygfält flyttar just nu sina banor, vilket medför att *fyra* banor är synliga från luften.

**Endast bana 15/33 används under flyinet.** Alla andra banor är avstängda. För parkering av flygplanen – var vänlig se kartan nedan.



## Avsluta färdplanen

Glöm inte att avsluta er färdplan vid ankomsten. 😊 Ni kan använda följande telefonnummer till Malmö ATCC: 040 50 16 05.

## Boende

Det går utmärkt att tälta vid flygplanen! Flera hotell, bed & breakfast och vandrarhem finns dessutom tillgängliga – var vänliga se vår hemsida på [www.flyin.se](http://www.flyin.se) för mer information. Gratis busstransport mellan flygfältet och boendet kommer att finnas tillgänglig under flyinet.

## Grill och mat

Om ni planerar att delta i middagarna på fredagen eller lördagens kvällar, var vänlig anmäl detta till personalen i mathangaren så snart som möjligt efter ankomsten.

## Bränsle och olja

Bränsle 100LL och olja finns tillgängligt.

## Program

<b>Fredag 2 juli</b>	12:00 - 21:00 19:00 -	Ankomster Grillning
<b>Lördag 3 juli</b>	08:00 - 10:00 08:00 - 11:00 11:30 12:00 - 12:45 13:00 - 13:45 13:00 - 13:30 13:30 - 14:00 14:00 - 17:00 17:00 - 18:00 19:00 -	Frukost serveras Ankomster Briefing (inför flyguppvisning) Cubens historia – ett föredrag av Sven Stridsberg från Svensk Flyghistorisk Förening EAA presentation och möte angående EAA Region Syd Räddningstjänsten demonstration Modellflyguppvisning Flyguppvisning Cub massflygning Middag
<b>Söndag 4 juli</b>	08:00 - 10:00	Frukost serveras Avveckling

## Väderinformation och inlämnande av färdplaner

Datorer med internetuppkoppling finns tillgängliga.